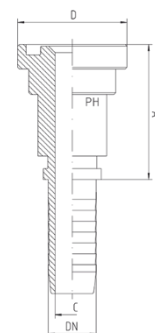


SLANGEKOBLINGER, RUSTFRI, STD

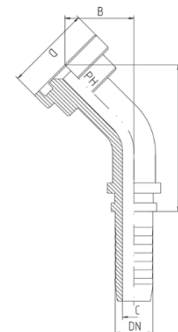
XS6 – SAE Flange, 6000 PSI

Varenummer	Slangestørrelse			Flange størrelse		Dimension (mm)		
	DN	Inch	Dash	Inch	mm	A	C	D
0222XS60832	12	1/2"	-08	1/2"	31,7	39	9,5	31,7
0222XS60841	12	1/2"	-08	3/4"	41,3	40	9,5	41,3
0222XS61032	16	5/8"	-10	1/2"	31,7	40	12,5	31,7
0222XS61041	16	5/8"	-10	3/4"	41,3	41	12,5	41,3
0222XS61241	19	3/4"	-12	3/4"	41,3	48	14,5	41,3
0222XS61248	19	3/4"	-12	1"	47,6	65,5	14,5	47,6
0222XS61648	25	1"	-16	1"	47,6	68	20	47,6
0222XS61654	25	1"	-16	1 1/4"	54	50,5	20	54
0222XS62054	31	1 1/4"	-20	1 1/4"	54	70	25,5	54
0222XS62063	31	1 1/4"	-20	1 1/2"	63,5	58	25,5	63,5
0222XS62463	38	1 1/2"	-24	1 1/2"	63,5	68	31,5	63,5
0222XS62480	38	1 1/2"	-24	2"	79,4	76	31,5	79,4
0222XS63280	51	2"	-32	2"	79,4	86	43	79,4



XS64 – SAE Flange, 6000 PSI, 45° Bøjning

Varenummer	Slangestørrelse			Flange størrelse		Dimension (mm)			
	DN	Inch	Dash	Inch	mm	A	B	C	D
0222XS640832	12	1/2"	-08	1/2"	31,7	62	32	9,5	31,7
0222XS640841	12	1/2"	-08	3/4"	41,3	91,5	35	12	41,3
0222XS641032	16	5/8"	-10	1/2"	31,7	91,5	35	12	31,7
0222XS641041	16	5/8"	-10	3/4"	41,3	91,5	35	12	41,3
0222XS641241	19	3/4"	-12	3/4"	41,3	85	40	14,5	41,3
0222XS641248	19	3/4"	-12	1"	47,6	94	31	14,5	47,6
0222XS641648	25	1"	-16	1"	47,6	92,5	38,5	20	47,6
0222XS641654	25	1"	-16	1 1/4"	54	119	47,5	20	54
0222XS642054	31	1 1/4"	-20	1 1/4"	54	112	47	25	54
0222XS642063	31	1 1/4"	-20	1 1/2"	63,5	141,5	43	25	63,5
0222XS642463	38	1 1/2"	-24	1 1/2"	63,5	134	48	31	63,5
0222XS642480	38	1 1/2"	-24	2"	79,4	143	64	31	79,4
0222XS643280	51	2"	-32	2"	79,4	165,5	60	41	79,4



SLANGEKOBLINGER, RUSTFRI, STD

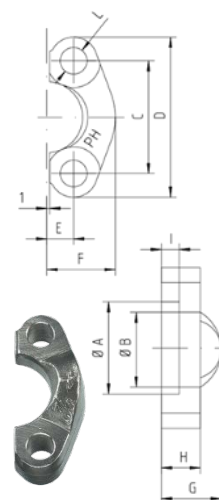
XS69 – SAE Flange, 6000 PSI, 90° Bøjning

Varenummer	Slangestørrelse			Flange størrelse		Dimension (mm)			
	DN	Inch	Dash	Inch	mm	A	B	C	D
0222XS690832	12	1/2"	-08	1/2"	31,7	44	56	9,5	31,7
0222XS690841	12	1/2"	-08	3/4"	41,3	74	63,5	12	41,3
0222XS691032	16	5/8"	-10	1/2"	31,7	56,5	60	12	31,7
0222XS691041	16	5/8"	-10	3/4"	41,3	74	63,5	12	41,3
0222XS691241	19	3/4"	-12	3/4"	41,3	75	70	14,5	41,3
0222XS691248	19	3/4"	-12	1"	47,6	77	72	14,5	47,6
0222XS691648	25	1"	-16	1"	47,6	84	78	20	47,6
0222XS691654	25	1"	-16	1 1/4"	54	105	91	20	54
0222XS692054	31	1 1/4"	-20	1 1/4"	54	103	92	25	54
0222XS692063	31	1 1/4"	-20	1 1/2"	63,5	124	95	25	63,5
0222XS692463	38	1 1/2"	-24	1 1/2"	63,5	124	104	31	63,5
0222XS692480	38	1 1/2"	-24	2"	79,4	120	122	31	79,4
0222XS693280	51	2"	-32	2"	79,4	147	139	41	79,4



XSF6 - Rustfri SAE Flangeclamp sæt, 6000 PSI

Varenummer	Flange størrelse		Dimension (mm)									
	Inch	mm	A	B	C	D	E	F	G	H	I	L
0222XSF330	1/2"	31,7	32,45	24,64	40,49	56	9,12	23,6	22	16	7,24	8,5
0222XSF338	3/4"	41,3	42,06	32,51	50,8	71	11,91	30	28	19	8,26	10,5
0222XSF344	1"	47,6	48,41	38,86	57,15	81	13,89	34,8	33	24	9,02	12,5
0222XSF351	1 1/4"	54,0	54,76	44,45	66,68	95	15,88	38,6	38	27	9,78	14,5
0222XSF360	1 1/2"	63,5	64,29	51,56	79,38	113	18,26	47,5	43	30	12,07	16,75
0222XSF371	2"	79,4	80,16	67,56	96,82	133	22,23	56,9	52	37	12,07	21



O-Ringe for SAE flanger, 6000 PSI

Flangestørrelse	Varenummer NBR 70 shore	Varenummer NBR 90 shore	Varenummer Pur pakning
1/2"	0245 18.64 X 3.53	0245 18.64 X 3.53-90	0242SAE08
3/4"	0245 24.99 X 3.53	0245 24.99 X 3.53-90	0242SAE12
1"	0245 32.92 X 3.53	0245 32.92 X 3.53-90	0242SAE16
1 1/4"	0245 37.69 X 3.53	0245 37.69 X 3.53-90	0242SAE20
1 1/2"	0245 47.22 X 3.53		0242SAE24
2"	0245 56.74 X 3.53		0242SAE32

