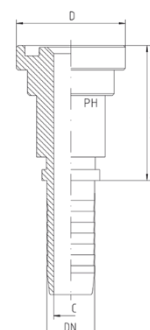


# SLANGEKOBLINGER, RUSTFRI, STD

## XS3 – SAE Flange, 3000 PSI

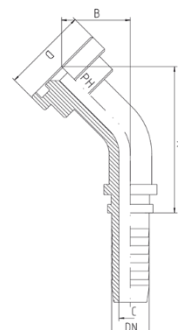
Varenummer	Slangestørrelse			Flange størrelse		Dimension (mm)		
	DN	Inch	Dash	Inch	mm	A	C	D
0222XS30830	12	1/2"	-08	1/2"	30,2	37,5	9,5	30,2
0222XS30838	12	1/2"	-08	3/4"	38,1	40	9,5	38,1
0222XS31030	16	5/8"	-10	1/2"	30,2	39	12,5	30,2
0222XS31038	16	5/8"	-10	3/4"	38,1	46,5	12,5	38,1
0222XS31238	19	3/4"	-12	3/4"	38,1	46,5	14,5	38,1
0222XS31244	19	3/4"	-12	1"	44,5	46,5	14,5	44,5
0222XS31644	25	1"	-16	1"	44,5	38	20	44,5
0222XS31651	25	1"	-16	1 1/4"	50,8	49	20	50,8
0222XS32051	31	1 1/4"	-20	1 1/4"	50,8	54	25,5	50,8
0222XS32060	31	1 1/4"	-20	1 1/2"	60,3	50	25,5	60,3
0222XS32460	38	1 1/2"	-24	1 1/2"	60,3	60	31,5	60,3
0222XS32471	38	1 1/2"	-24	2"	71,4	62	31,5	71,4
0222XS33271	51	2"	-32	2"	71,4	48	43	71,4
0222XS332102	51	2"	-32	3"	101,5	64	43	101,5
0222XS33884	60	2 3/8"	-38	2 1/2"	84,1	68	51	84,1
0222XS348102	76	3"	-48	3"	101,5	87	68,5	101,5



# SLANGEKOBLINGER, RUSTFRI, STD

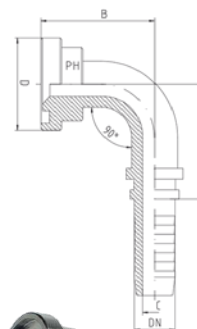
## XS34 – SAE Flange, 3000 PSI, 45° Bøjning

Varenummer	Slangestørrelse			Flange størrelse		Dimension (mm)			
	DN	Inch	Dash	Inch	mm	A	B	C	D
0222XS340830	12	1/2"	-08	1/2"	30,2	60	30	9,5	30,2
0222XS340838	12	1/2"	-08	3/4"	38,1	90,5	34	12	38,1
0222XS341030	16	5/8"	-10	1/2"	30,2	90,5	34	12	30,2
0222XS341038	16	5/8"	-10	3/4"	38,1	90,5	34	12	38,1
0222XS341238	19	3/4"	-12	3/4"	38,1	85	36	14,5	38,1
0222XS341244	19	3/4"	-12	1"	44,5	91	31	14,5	44,5
0222XS341644	25	1"	-16	1"	44,5	90	39	20	44,5
0222XS341651	25	1"	-16	1 1/4"	50,8	118	43	20	50,8
0222XS342051	31	1 1/4"	-20	1 1/4"	50,8	111	44	25	50,8
0222XS342060	31	1 1/4"	-20	1 1/2"	60,3	138	36	25	60,3
0222XS342460	38	1 1/2"	-24	1 1/2"	60,3	134	45	31	60,3
0222XS342471	38	1 1/2"	-24	2"	71,4	142	58	31	71,4
0222XS343271	51	2"	-32	2"	71,4	162	57	42	71,4



## XS39 – SAE Flange, 3000 PSI, 90° Bøjning

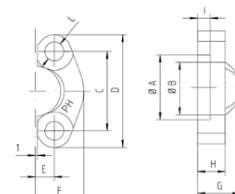
Varenummer	Slangestørrelse			Flange størrelse		Dimension (mm)			
	DN	Inch	Dash	Inch	mm	A	B	C	D
0222XS390830	12	1/2"	-8	1/2"	30,2	60	30	9,5	30,2
0222XS390838	12	1/2"	-8	3/4"	38,1	90,5	34	12	38,1
0222XS391030	16	5/8"	-10	1/2"	30,2	90,5	34	12	30,2
0222XS391038	16	5/8"	-10	3/4"	38,1	90,5	34	12	38,1
0222XS391238	19	3/4"	-12	3/4"	38,1	85	36	14,5	38,1
0222XS391244	19	3/4"	-12	1"	44,5	91	31	14,5	44,5
0222XS391644	25	1"	-16	1"	44,5	90	39	20	44,5
0222XS391651	25	1"	-16	1 1/4"	50,8	118	43	20	50,8
0222XS392051	31	1 1/4"	-20	1 1/4"	50,8	111	44	25	50,8
0222XS392060	31	1 1/4"	-20	1 1/2"	60,3	138	36	25	60,3
0222XS392460	38	1 1/2"	-24	1 1/2"	60,3	134	45	31	60,3
0222XS392471	38	1 1/2"	-24	2"	71,4	142	58	31	71,4
0222XS393271	51	2"	-32	2"	71,4	162	57	42	71,4



# SLANGEKOBLINGER, RUSTFRI, STD

## XSF3 - Rustfri SAE Flangeclamp sæt, 3000 PSI

Varenummer	Flange størrelse		Dimension (mm)									
	Inch	mm	A	B	C	D	E	F	G	H	I	J
0222XSF330	1/2"	30,2	30,96	24,26	38,1	54	8,74	22,8	19	13	6,22	8,5
0222XSF338	3/4"	38,1	38,89	32,13	47,63	65	11,13	25,9	22	14	6,22	10,5
0222XSF344	1"	44,5	45,24	38,48	52,37	70	13,08	29,2	24	16	7,49	10,5
0222XSF351	1 1/4"	50,8	51,59	43,69	58,72	79	15,09	36,3	22	16	7,49	12
0222XSF360	1 1/2"	60,3	61,09	50,8	69,85	94	17,86	41,1	25	16	7,49	13,5
0222XSF371	2"	71,4	72,24	62,74	77,77	102	21,44	48,2	26	16	9,02	13,5
0222XSF384	2 1/2"	84,1	84,94	74,93	88,9	114	25,4	54,1	38	19	9,02	13,5
0222XSF3102	3"		102,4	90,93	106,4	135	30,96	65,3	41	22	9,02	16,75



## O-Ringe for SAE flanger, 3000 PSI

Flangestørrelse	Varenummer NBR 70 shore	Varenummer NBR 90 shore	Varenummer Pur pakning
1/2"	0245 18.64 X 3.53	0245 18.64 X 3.53-90	0242SAE08
3/4"	0245 24.99 X 3.53	0245 24.99 X 3.53-90	0242SAE12
1"	0245 32.92 X 3.53	0245 32.92 X 3.53-90	0242SAE16
1 1/4"	0245 37.69 X 3.53	0245 37.69 X 3.53-90	0242SAE20
1 1/2"	0245 47.22 X 3.53		0242SAE24
2"	0245 56.74 X 3.53		0242SAE32

